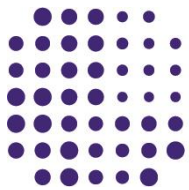


SHARE BASE つむぎや

2階シェアスペース 利用案内(募集要領)



2021年11月



バリュー・リノベーションズ・さの

“SHARE BASE つむぎや”の概要

「SHARE BASE つむぎや」は、泉佐野市の中心市街地エリア周辺の出店マインドを高めるため、南海泉佐野駅近くの空き店舗を活用し、初期投資を抑えた形態により、まちでチャレンジする機運を高めるため、シェアオフィス、シェアキッチン・シェアスペースの3つの機能を通じて、まちの起業へとつなげるだけでなく、中心市街地周辺で働く人の発掘から、人が集う仕組みを構築することで、持続したまちの活性化を推進していくことを目的に設置しています。

チャレンジショップについて

「SHARE BASE つむぎや」で行うチャレンジショップは、南海泉佐野駅（以下「泉佐野駅」と言います。）周辺で新たなにぎわいと交流を創出し、一緒に泉佐野市の魅力を発信していただける方を募集します。

チャレンジショップに出店された方だけでなく、「SHARE BASE つむぎや」を利用されているプレイヤーたちともつながりあう交流の場とするとともに、まちの起業が次から次へと生まれるコミュニティ拠点となる場をめざします。

●概要

- ・ 名称：SHARE BASE つむぎや
- ・ 場所：泉佐野市栄町5番1号
- ・ 運営主体：バリュー・リノベーションズ・さの（以下「VRS」と言います。）

〒598-0054 泉佐野市栄町5番2号

TEL：072-477-7365

FAX：072-477-8258

HP：<https://vr-sano.com/>

●募集内容

利用条件

- (1) 官公庁等の許認可が必要な物販については、出店申込前までに必要な許認可を出店者自らで取得してください。
- (2) その他、VRSが必要と認めた条件でご利用いただける方。

- ・ 募集期間：随時募集

VRSのホームページより、応募用紙をダウンロードしていただき、必要事項を記入の上、メール又は郵送（追跡確認できるもの）にてご提出ください。

※新型コロナウイルス感染症拡大の防止の観点により、直接 VRS に持ち込みによるご提出はご遠慮ください。

- ・ 募集物件：2 階シェアスペース
- ・ 利用時間：8 時～24 時の間にご利用ください。
- ・ 利用条件：スペース内及び出入り口周辺の清掃 等

※出店不可の利用者

- ①泉佐野市暴力団排除条例(平成 24 年泉佐野市条例第 28 号)第 2 条第 1 号から第 3 号のいずれかに該当する法人又は個人
- ②宗教活動や政治活動を目的としている法人又は個人
- ③危険物の販売・展示を目的とした法人又は個人

●利用料

出店料は別紙の料金表でご確認ください。

所定の料金のお金が確認取れましたら、ご利用が確定となります。

★利用料金のほかに、共益費が利用料の 10%が必要です。

★机 6 台と椅子 20 脚（いずれも最大）がご利用できます。

※共益費には、上下水道料金、電気料金、機械警備利用料、Wi-Fi 利用料が含まれます。

※共益費は、VRS が指定する設備のみ含まれるものとし、それ以外の備品・設備等は別途料金となりますので、ご注意ください。

※VRS に事前の許可なく、本人以外の使用や許可を受けた日時以外で使用した場合は、正規の料金の 3 倍の料金(別途共益費必要)を頂戴します。

※利用中又は退去時に著しい汚損、破損確認された場合は、修繕費として別途費用を請求します。

●提出書類

- ・ SHARE BASE つむぎや シェアスペース利用申込書
- ・ その他、VRS が必要と認めた書類

●注意事項

シェアスペースの利用にあたって、下記の禁止事項及び注意事項をご確認の上、利用申込書をご提出してください。

また、利用者（責任者）の方だけでなく、ご利用されるみなさまに周知徹底してください。

【禁止事項】

- ・ 法律、その他法令に違反する行為

- ・ 政治的または宗教的勧誘
- ・ VRS の運営を妨げる行為又は言動
- ・ 事前申請に含まれない行為
- ・ 他の利用者に危険が及ぶ行為
- ・ 他の利用者及び周辺の住民等の方々に不快感を与える行為
- ・ 防災設備（防火シャッター、防火扉、非常口、スプリンクラー等）の正常な動作を妨げる行為
- ・ 裸火の使用
- ・ 拡声器や音響等、騒音を発生させる行為
- ・ 指定区域以外での喫煙（施設内は全面禁煙です）
- ・ 契約区画外での活動（什器の設置、備品の保管、勧誘行為等）

【注意事項】

- ・ 許可された利用時間を厳守してください。
- ・ 会場、備品は元通りに戻してください。
- ・ 利用中及び設営撤去の際の安全確保は各自で行ってください。
- ・ 施設の使用が終了したら、利用者自身で掃除をお願いします。
- ・ ゴミ等はお持ち帰りしてください。
- ・ 施設利用が終了した場合、必ず戸締りや施錠を確実にいき、盗難やいたずら被害の防止に努めてください。
- ・ 利用に際して生じたトラブルについては、利用者が一切の責任を負うこととなりますので、ご注意ください。
- ・ 利用者の起因による事故等は、自己責任で賠償等の対応をしていただきますので、ご注意ください。
- ・ 混雑時は、事故等が無いよう、お客の誘導整理を行い、歩行者の動線の確保に努めてください。
- ・ 天候悪化等の事情による危険回避のため、VRS より利用中止を指示する場合がありますので、必ず指示に従ってください。この場合の利用料は、返金をさせていただきます。
- ・ 不測の事故や災害時には VRS スタッフの指示に従い、避難誘導等に協力してください。
- ・ 販売をする場合は、返品・交換の対応ができるように、連絡先を明記したショップカードや領収書を渡すようにしてください。お客様とのやり取り、クレーム等のトラブルは、利用者側で対処してください。
- ・ 家庭の台所など営業許可を取得していない施設で製造された食品の持込みは、法令等により禁止されていますので、ご注意ください。
- ・ 法令や行政官庁の指導を遵守していただくとともに、公序良俗に反する物品の提示や、提供、販売等は許可できませんので、ご了承ください。

- ・ イベント等を開催した場合、2週間以内にその報告を VRS 所定の様式にてご報告をお願いします。

●ご利用までの流れ

(1)利用申込書の提出

利用した日時が決まりましたら、下記のメールアドレスまで「●提出書類」に記載している書類を添付の上、お申込みしてください。

メール：tumugiya@vr-sano.com

宛先：バリュー・リノベーションズ・さの 運営担当者宛て

(2)申込書の審査

VRS で規定した審査基準に抵触しないか審査します。問題がなければ、ご利用いただける旨のご連絡をいただいたメールアドレスにご返信します。

※ご返信には、概ね 1 週間程度のお時間を頂戴します。

(3)利用料金のお支払い

審査の結果、ご利用していただける場合は、利用料金のご案内を差し上げますので、指定の期日までに、VRS が指定した方法でお支払いをお願いします。

やむを得ず、キャンセルしなければならない事情が発生した場合は、利用日の 30 日前まで書面又はメールにて申し出ていただいた場合は、キャンセルを受け付けさせていただきます、お支払いいただいた料金（手数料が発生する場合はその金額を差し引いた金額）を返金します。その期間を過ぎた場合は、当該金額の 50%を返金します。

(4) 出店に関わる各種手続きの申請

イベント等で関係行政機関等への許認可が必要な場合は、各自でお手続きをお願いします。各種申請の許可が下りず、利用できなかった場合に生じる損害や不利益については、VRS では一切責任を負いません。

※PRについて

VRSでは、近隣相場より安価な利用料でご利用いただけるよう、料金設定をしている関係上、イベント等を開催された場合でも、積極的なPRは行えませんので、ご注意ください。また、SHARE BASE つむぎやの壁面を使ったポスター掲示やチラシの配架等の告知をご希望される場合は、オプション料金が必要となりますので、ご相談ください。

●その他注意事項

電気に関するご注意

利用者が所有する設備の持ち込みを希望される場合は、使用できる電気容量やスペース、搬入可能な大きさに制限がございますので、必ず事前にご相談ください。

PL 保険(生産物賠償責任保険)の加入について

飲食料品の製造・販売を行う方は、PL 保険（生産物賠償責任保険）等への加入をお勧めします。食中毒が発生した場合でも、VRS は一切責任を負いませんのでご注意ください。

損害保険加入について

利用者に起因する事故等は、自己責任で賠償等のご対応をお願いすることになりますので、損害保険の加入をお勧めします。利用者に起因する事故等が発生した場合でも、VRS は一切責任を負いませんのでご注意ください。

施設内で BGM を流す場合

市販の CD やインターネット配信された音源などを BGM として流す場合は、利用者自身が BGM 利用申請や著作権の許諾などの必要な手続きをしてください。

●利用場所：

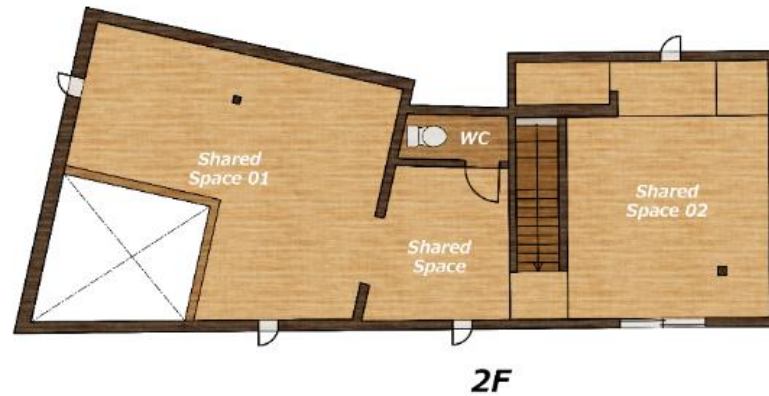
泉佐野市栄町 5 番 1 号

「SHARE BASE つむぎや」



●つむぎや平面図(全体)

シェアスペース全体平面図



●利用に関する詳細について

(1)期間について

- ・利用期間中であっても、「●禁止事項」の記載の項目や、この要領に禁止している事項、及び利用時に誓約した事項を遵守できない場合は、利用を禁止しますので、ご注意ください。

(2)搬入出について

- ・実施計画書に搬入出の計画について記載してください。
- ・駐車場は、専用駐車場や荷捌き所がないので、近隣の有料駐車場をご利用ください。

(3) 駐車について

- ・専用駐車場はございませんので、近隣の有料駐車場をご利用ください。
- ・前面道路等の路上駐車はできません。

●利用案内に関するお問合せ先

バリュー・リノベーションズ・さの

TEL：072-477-7365

Mail：info_vrs@jcom.zaq.ne.jp

問合せ時間：10時～17時30分（定休日：土日祝）

※回答にお時間を要する場合がございますので、ご了承ください。